



ARCHIBUS®-Produktoptionen

ARCHIBUS Web Central®

Nutzen Sie die Vorteile des Internets zur Bereitstellung von Informationen und zum Verteilen von selbsterklärenden Arbeitsprozessen innerhalb Ihres Unternehmens

Möchten Sie, dass Ihre Mitarbeiter effektiver und enger zusammenarbeiten, unabhängig von Zeitzonen und Entfernungen? Nutzen Sie die Vorteile von ARCHIBUS und einem einfachen Webbrowser mit ARCHIBUS Web Central. Web Central wurde konzipiert, um Unternehmen bei der kosteneffektiven Pflege und Verteilung von genauen Informationen zu Infrastruktur- und Facility Management im gesamten Unternehmen zu unterstützen. Mit einer breiten Auswahl verfügbarer Aktivitäten können Unternehmen Endbenutzern problemlos, je nach individuellen Anforderungen und Workflows, Zugriff auf Daten gewähren. Durch rollenbasierte Sicherheitsfunktionen werden alle Daten sicher unterteilt; durch konsolidierte Berichte sowie personalisierte Dashboards können autorisierte Benutzer Ausnahmen kennzeichnen, Fortschritte überwachen und Ergebnisse verwalten.

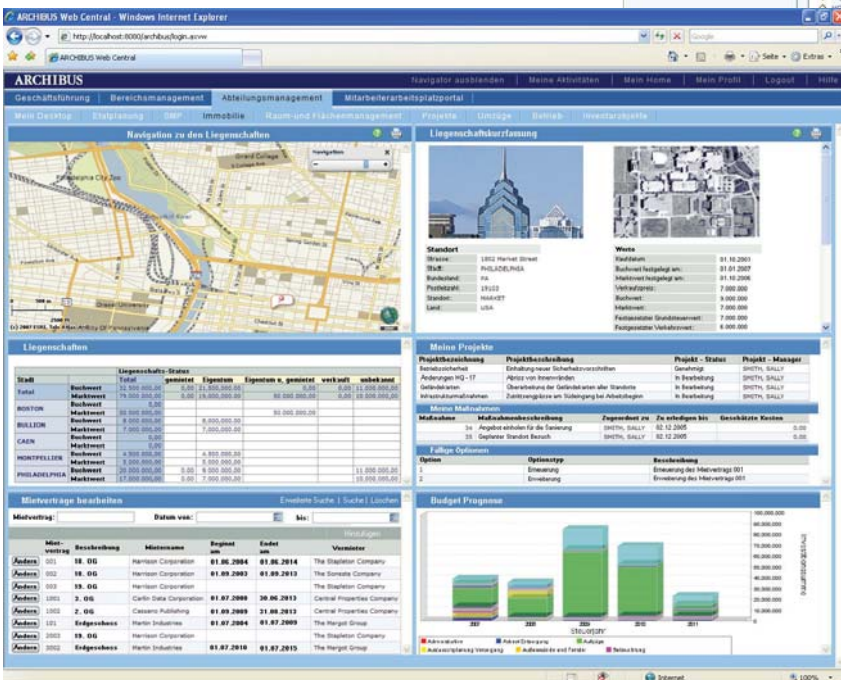
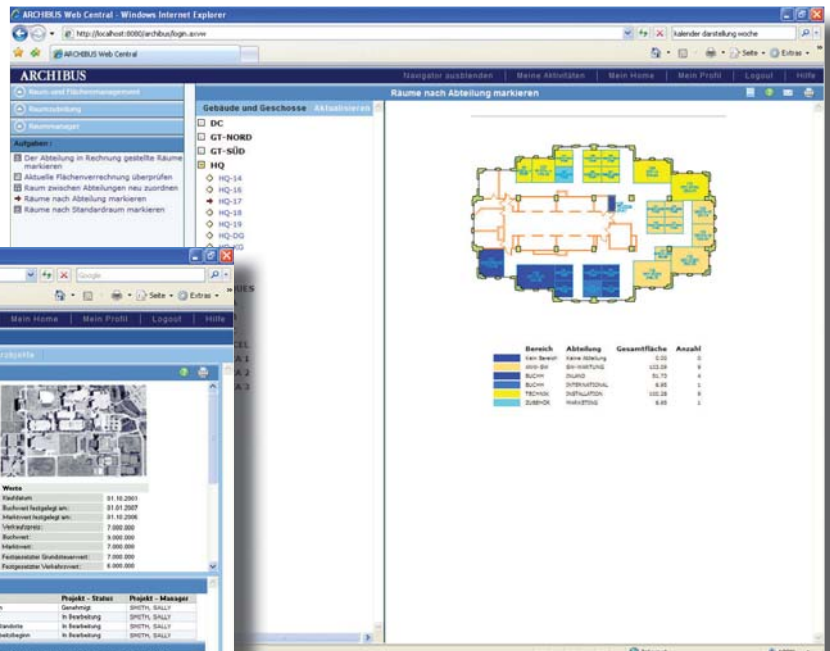
Zu den Aktivitäten und Funktionen zählen:

- Immobilienmanagement
- Raumzuteilung & Raumbelagung
- Workplace Portal
- Reservierungen
- Service Desk & Störungsarbeit
- Instandhaltungsmanagement und Service Desk
- Notfallmanagement
- Inventarmanagement
- Projektmanagement
- Kapitalbedarfsrechnung
- Umzugsverwaltung
- Personalisierte Dashboards & Analysen
- Konfigurierbare Workflow-Regeln
- Integrierte Dokumentenverwaltung
- Multidimensionale Ansichtsanalyse
- Dynamische Einschränkungenmarkierungen
- Echtzeit-KPI-Nachverfolgung
- Integrierter Lernpfad
- Und vieles mehr...**

Vorteile

- **Unmittelbarer Zugriff auf Informationen zu Anlagen und Infrastruktur mithilfe eines Webbrowsers**
- **Verbesserung der Informationsweitergabe innerhalb des Unternehmens**
- **Förderung von effektiver Kommunikation und Zusammenarbeit über rollenbasierte Sicherheitsfunktionen**
- **Verbesserung der Produktivität und Entscheidungsfindung in einer kosteneffektiven, selbsterklärenden Umgebung**

Benutzer können auf personalisierte, intelligente Dashboards zugreifen, um wichtige Informationen und über 10.000 Standardberichte zu durchsuchen



Mit rollenbasierten Sicherheitsfunktionen können autorisierte Benutzer auf Aufgaben und Informationen zugreifen, die sie für ihre spezielle Funktion oder ihren Standort innerhalb des Unternehmens benötigen



Schneller Zugriff auf Informationen und einfache Aktualisierung

ARCHIBUS Web Central lässt sich nahtlos in die Windows-basierte ARCHIBUS Enterprise-Lösung einbinden und ergänzt diese. Mit dieser Lösung haben autorisierte Benutzer Zugang zu allen in den ARCHIBUS-Anwendungen vorhandenen Daten – von Immobilienmanagement bis hin zu Instandhaltungsmanagement und Service Desk. Mit ARCHIBUS Web Central können Sie sicherstellen, dass alle Mitglieder Ihres Unternehmens auf genaue und aktuelle Informationen zugreifen können.

- Zugriff auf und Aktualisierung von Anlagen- und Infrastrukturdaten mithilfe der gewohnten Webbrowser-Oberfläche
- Einfache Instandhaltung und Verteilung von Informationen im gesamten Unternehmen
- Erstellen von Berichten und Einleiten von Maßnahmen ohne Schulung mithilfe der intuitiven Internet-Benutzeroberfläche

Erweiterung und Verbesserung des Informationsflusses

Durch die Verbindung Ihrer Anlagen und Infrastruktur über das Internet oder ein Intranet verändert ARCHIBUS Web Central das Management Ihres Unternehmens. Benutzer erhalten universellen Zugang zu aktuellen Informationen über Anlagen und Infrastruktur, 24 Stunden am Tag, sieben Tage die Woche.

- Erstellung von personalisierten, intelligenten Dashboards mit verschiedenen Ansichten, sodass Sie sich auf die Informationen konzentrieren können, die Sie für Ihre Aufgaben benötigen
- Verbesserung der Kontrolle über Ihr Unternehmen, indem Informationen von Hauptniederlassung, Zweigstellen und kleinen Geschäftsstellen zusammengeführt werden
- Wertsteigerung der erfassten Daten durch schnellen Zugriff auf multidimensionale Daten für die Analyse nach individuell festgelegten Kriterien

Förderung der unternehmensweiten Kommunikation

ARCHIBUS Web Central verwendet rollenbasierte Sicherheitsfunktionen und nutzt die Konnektivität von Intranets zur Verknüpfung von autorisierten Benutzern und deren Daten über das gesamte Unternehmen. Wenn die Daten weitgehend online verfügbar sind, können dadurch doppelte Arbeit und Fehler durch fehlende Kommunikation verhindert werden.

- Maximierung von bestehenden Ressourcen im gesamten Unternehmen durch Implementierung der automatischen Workflow- und Datentransfermöglichkeiten von Web Central
- Speicherung von Dokumenten wie Aufträge, Bedienungsanleitungen Verträge usw. mit der integrierten Dokumentenverwaltungsfunktion
- Förderung von einheitlichen Geschäftspraktiken im gesamten Unternehmen
- Beschleunigte Kommunikation zwischen Arbeitsgruppen, Reduzierung von administrativen Fehlern und schnellere Dokumentenbearbeitung und -fertigung

Verbesserte Produktivität für alle Beteiligten

Erweitern Sie die Verfügbarkeit von Informationen für Remote-Benutzer, die Zugriff auf spezielle Aktivitäten und Berichte in ARCHIBUS benötigen. Personalisierte, intelligente Dashboards gewährleisten direkten Zugriff auf Informationen, die zum Erreichen von speziellen Infrastruktur- und Facility Management-Zielen benötigt werden.

- Anlagenmanager können jederzeit und an jedem Ort auf Informationen zu Anlagen und Infrastruktur zugreifen
- Außendienstmitarbeiter sparen Zeit, indem sie Arbeitsauftragsanforderungen einfach von Remote-Standorten abrufen und entscheiden, welche Werkzeuge und Materialien benötigt werden
- Geschäftsstellenpersonal kann in Echtzeit auf aktuelle Informationen der Hauptniederlassung zugreifen
- Strategische Planer haben Zugriff auf Informationen zur früheren Raumnutzung, die sie für ihre Planungsentscheidungen benötigen
- Einkäufer können Rechnungen mit Bestandslisten vergleichen und Aufträge nachverfolgen
- Personalmanager können Belegungspläne erstellen sowie ungenutzten Raum ermitteln, der für neue Mitarbeiter verwendet werden kann
- Gebäudeeigentümer können Mietflächen bestimmen
- Immobilienverwalter können Details der Mietverträge wie Optionen, Zahlungen, umgelegte Steuern usw. nachverfolgen
- Buchhalter können Abteilungen deren benötigte Räumlichkeiten und deren Anteil an den gemeinsam genutzten Bereichen in Rechnung stellen
- Risikomanager können Inventarobjekt-Portfolios bewerten und so die angemessene Versicherungssumme ermitteln

Web Central: Mehr Leistung durch selbsterklärende Prozesse

Webbasierte ARCHIBUS-Anwendungen wie „Service Desk“, „Störungsarbeit“, „Reservierungen“, „Umzugsverwaltung“, „Projektmanagement“ und „Kapitalbedarfsrechnung“ ermöglichen den schnellen Zugriff auf zentralisierte Informationen zur Förderung einer kosteneffektiven, selbsterklärenden Umgebung.

- Förderung einer Do-it-yourself-Haltung der Benutzer durch Zugangsberechtigung zu einem breiten Spektrum an gebräuchlichen Diensten
- Erteilung von Instandhaltungsanforderungen, Einleitung von Umzügen/Erweiterungen/Änderungen, Erteilung von Raumbelegungsanfragen usw.
- Überwachung des Hilfeanforderungszyklus durch Leistungsverträge, mit denen Anforderungen genehmigt, priorisiert und abgeschlossen werden
- Vereinfachung Ihres gesamten Reservierungsprozesses zur Förderung von produktiven Konferenzen

